

¿Cómo está el TIEMPO en ANTIOQUIA?

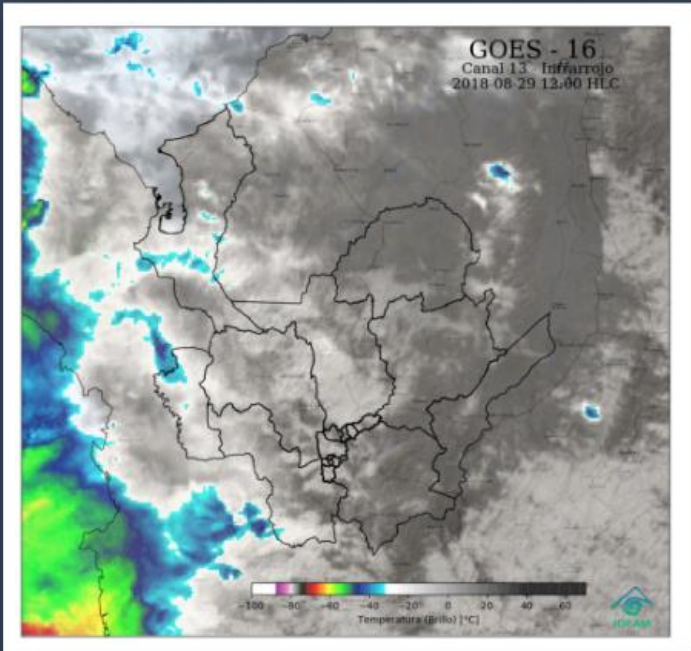
Centro Regional de Pronósticos y Alertas CRPA

Medellín, miércoles 29 de agosto de 2018
Hora de emisión: 12:35 p.m.



Instituto de Hidrología,
Meteorología y
Estudios Ambientales

Imagen Satelital



Condiciones Meteorológicas Actuales

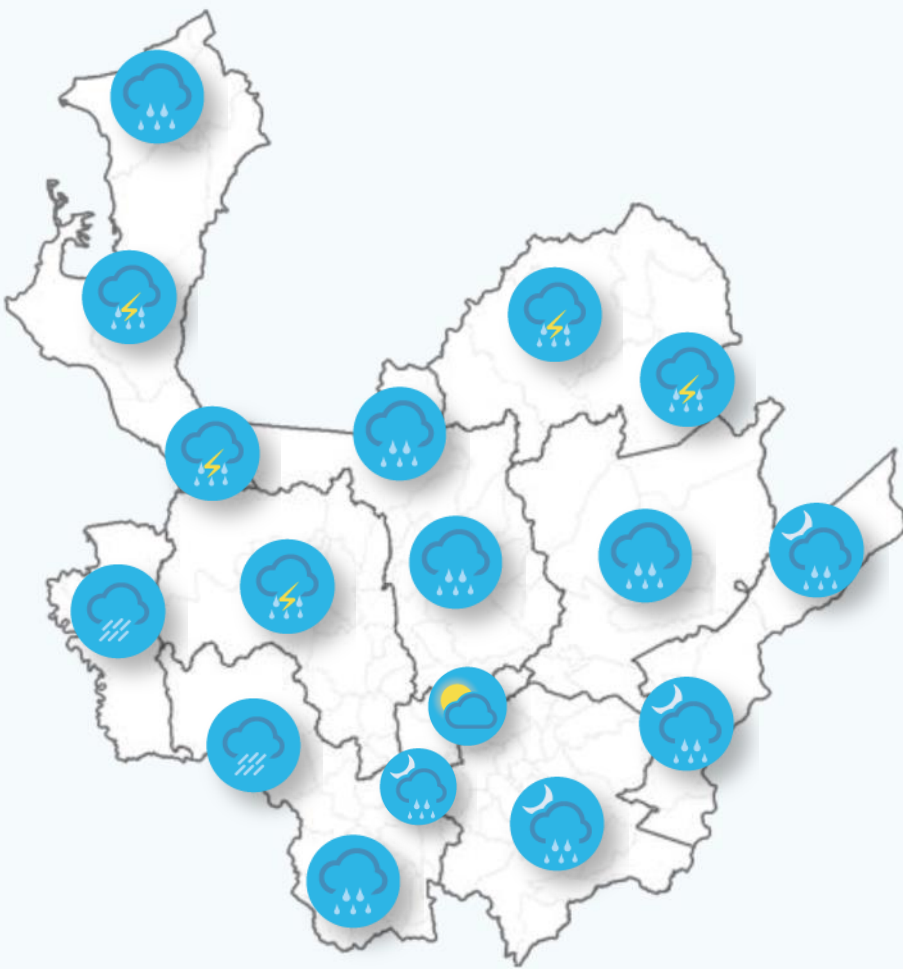
En el territorio antioqueño se presentó el tiempo seco con cielo entre parcial a mayormente nublado, salvo en Urabá y Atrato Medio que presentaron cielo nublado.

Al cierre de este boletín se presentan lluvias en subregión Norte.

*Nubosidad representada en la imagen satelital.
Canal Infrarrojo - GOES EAST 16 - IDEAM
Agosto 29 de 2018 - Hora 12:00 m.*

Pronóstico del Tiempo

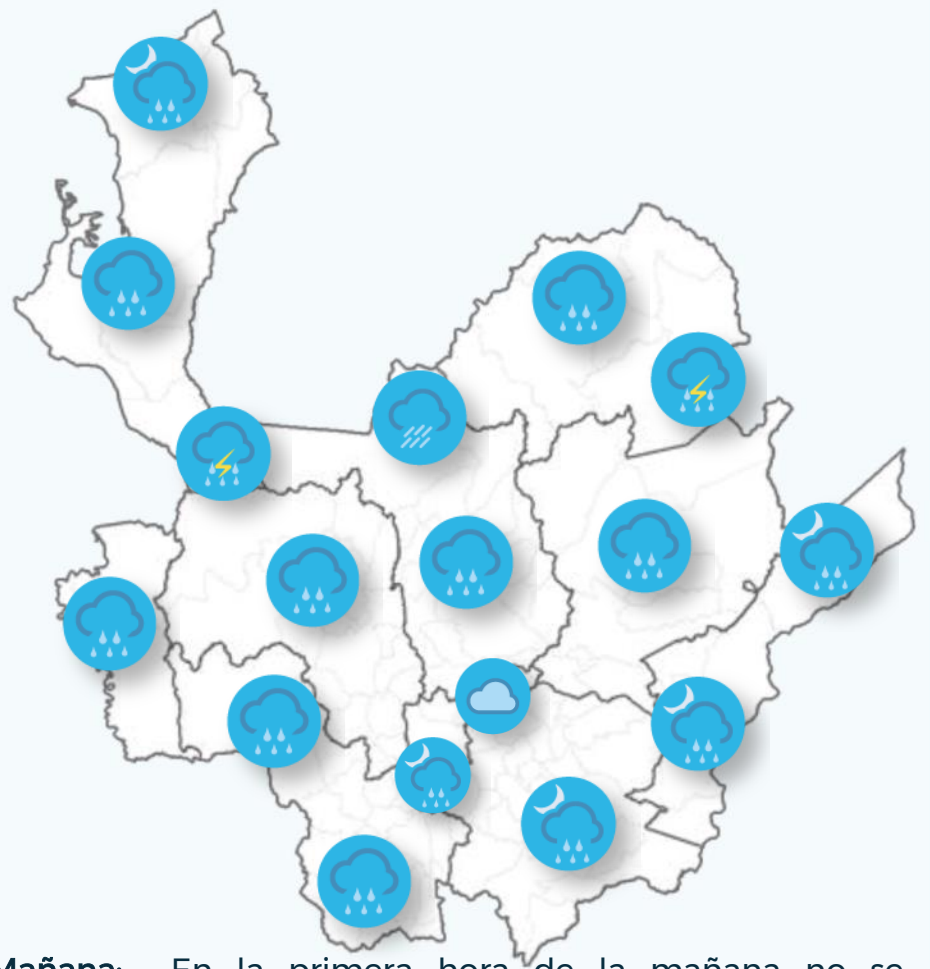
Agosto 29 de 2018



Tarde: Persistencia de lluvias intensas con actividad eléctrica en Norte, Urabá centro, Atrato Medio y zona occidental de occidente. Lluvias en el oriente de Bajo Cauca. Lloviznas y lluvias ligeras en Suroeste y Oriente.

Noche-Madrugada: Las lluvias más intensas se estiman en Bajo Cauca, Nordeste y Urabá. Lluvias ligeras en Oriente y Magdalena Medio

Agosto 30 de 2018



Mañana: En la primera hora de la mañana no se descartan lloviznas y cielo nublado. en el norte de Antioquia

Tarde: Intervalos de lluvias moderadas de corta duración en Norte, Occidente, Atrato Medio y Urabá centro. No se descartan lloviznas en Suroeste y Nordeste.

Noche-Madrugada: Nordeste, Magdalena Medio y Bajo Cauca tendrán las lluvias más intensas. Lluvias menos intensas en las costas de Urabá, zonas de Norte y de Occidente. Posibles lloviznas en Aburrá y Oriente.



Reporte de variables en los aeropuertos en la última hora:

Medellín 26°C



Vientos del noreste con 11 km/h

Rionegro 23°C



Vientos del sureste con 14 km/h

Apartadó 30°C



Vientos del sur con 14 km/h

Día



Despejado



Parcialmente nublado



Seminublado e intervalos de lluvias ligeras

Noche



Despejado



Parcialmente nublado y lluvias ligeras



Parcialmente nublado lluvias moderadas-fuertes



Niebla

Condiciones Generales Durante la Jornada



Cielo nublado



Lluvia ligeras



Lluvias moderadas



Lluvia con tormenta eléctrica



Granizo

CONDICIONES EN EL GOLFO DE URABÁ



Golfo de Urabá	Velocidad	Dirección	Altura Oleaje
Alta Mar	11-18 Km/h		0,4- 0,5 Metros
Zonas Costeras	4 -11 Km/h		

Se sugiere a los pescadores, habitantes costeros, turistas y usuarios de embarcaciones de bajo calado consultar con las Capitanías de Puerto antes de zarpar.

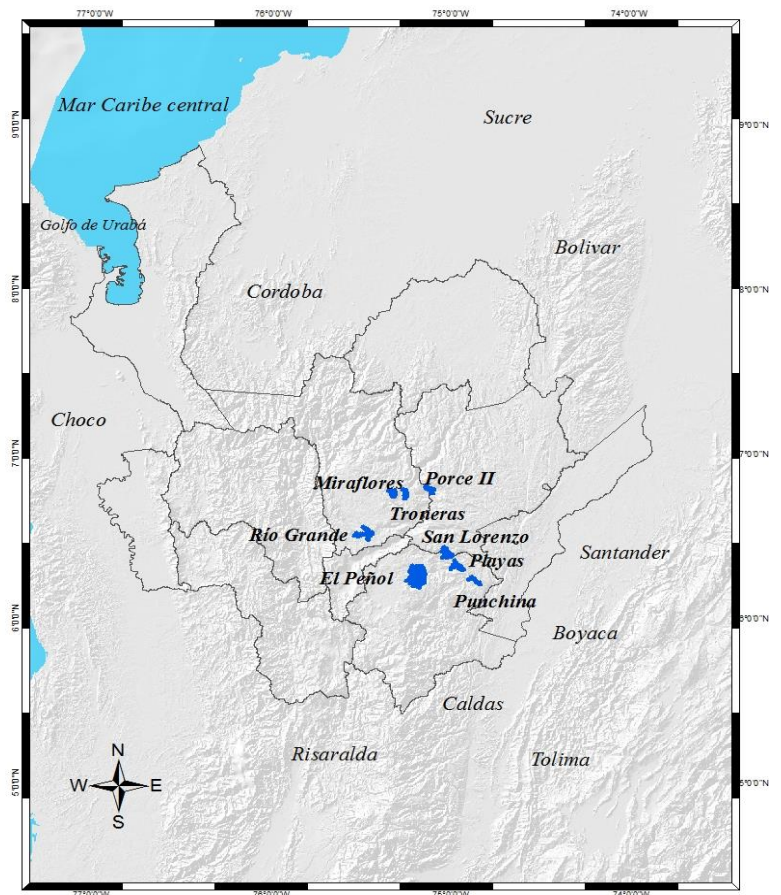
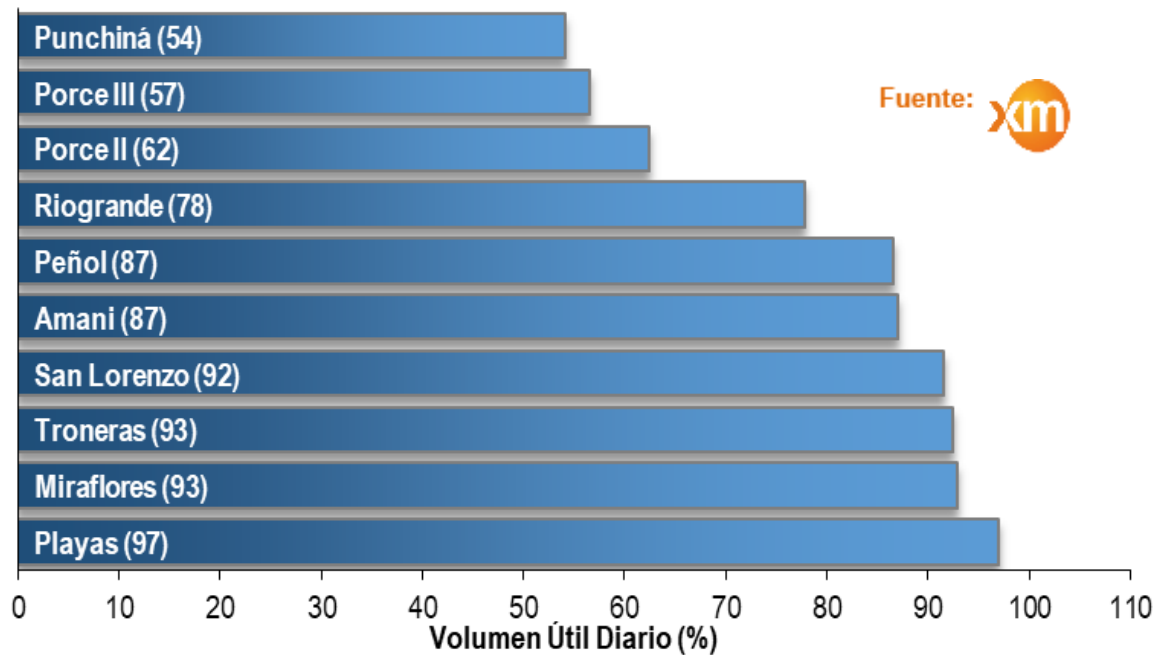


Por tiempo lluvioso



En horas de la tarde y de la noche se prevén lluvias intensas con actividad eléctrica.

ESTADO DE LOS EMBALSES EN VOLUMEN ÚTIL DIARIO (%)



Vientos Fuertes y Oleaje Alto

#Prevención del Riesgo
Juntos cuidamos de Antioquia

Inundaciones

#Prevención del Riesgo
Juntos cuidamos de Antioquia

Alertas Hidrológicas



Oleaje Fuerte



Tiempo Lluvioso



Huracán



Tormentas Eléctricas

ALERTAS POR DESLIZAMIENTOS

alerta
NARANJA

Probabilidad media (9)

Por ocurrencia de deslizamientos de tierra en zonas inestables y de alta pendiente en 9 municipios:

Bajo Cauca: Cáceres, Tarazá y Zaragoza

Nordeste: Anorí

Norte: Briceño, Campamento, Ituango, Valdivia y Yarumal

alerta
AMARILLA

Probabilidad baja (51)

Por ocurrencia de deslizamientos de tierra en zonas inestables y de alta pendiente en 51 municipios:

Magdalena Medio: Caracolí, Maceo, Puerto Berrío, Puerto Nare y Puerto Triunfo.

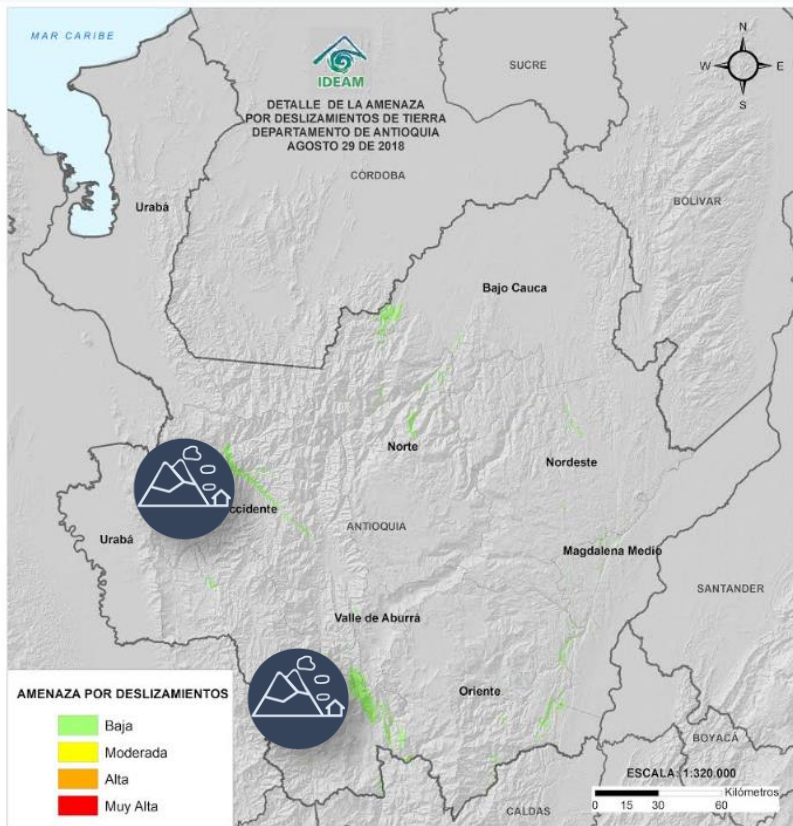
Nordeste: Amalfi, Remedios, Segovia, Yalí y Yolombó.

Norte: Belmira, San Pedro de Los Milagros
Occidente: Abriaquí, Armenia, Buriticá, Caicedo, Cañasgordas, Dabeiba, Ebéjico, Frontino, Giraldo, Heliconia, Olaya, San Jerónimo, Santa Fe de Antioquia, Sopetrán y Uramita.

Oriente: Abejorral, Argelia, La Unión, Nariño, San Carlos, San Luis y Sonsón

Suroeste: Amagá, Andes, Angelópolis, Betulia, Caramanta, Ciudad Bolívar, Concordia, Fredonia, Montebello, Nariño, Salgar, Santa Bárbara, Titiribí, Urao y Venecia

Valle de Aburrá: Caldas, Medellín



Especial Atención en Vías

Sectores viales identificados con potencialidad de deslizamientos, en los cuales generan alertas:

Barbosa - Cisneros (Pescadito)

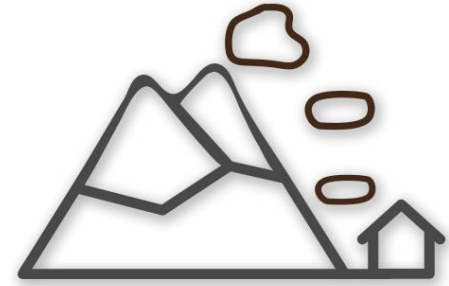
Cisneros - Alto de Dolores

ALERTAS POR INCENDIOS

Deslizamientos

1

Prepárate #YoCuidoLasLaderas



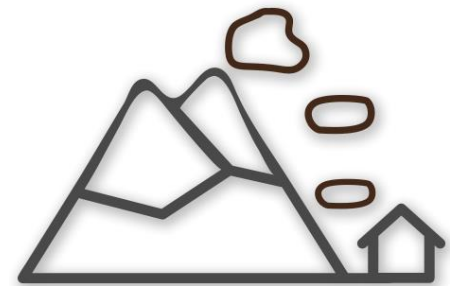
1. Establece un sistema de vigilancia del terreno.
2. Observa si hay presencia de grietas en rocas, suelos y viviendas.
3. Revisa si hay elementos desplazados de su lugar original como postes, árboles, cercas, muros y andenes.
4. Establece un sistema de alerta y alarma ante deslizamientos y avisa a las autoridades.

#PrevencióndelRiesgo
Juntos cuidamos de Antioquia

Deslizamientos

1

Reduce #YoCuidoLasLaderas



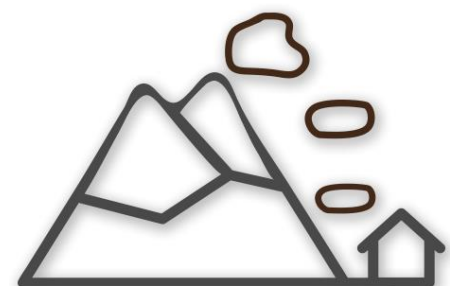
1. Verifica si estás ubicado en una zona de movimientos en masa.
2. No compres ni alquiles lotes o viviendas en zonas de ladera.
3. Maneja adecuadamente las aguas lluvia y negras.
4. Construye sólo con asesoría técnica.

#PrevencióndelRiesgo
Juntos cuidamos de Antioquia

Deslizamientos

2

Reduce #YoCuidoLasLaderas



5. Reforesta con especies nativas las zonas de ladera inestables.
6. Realiza mantenimiento periódico de drenajes, canales y filtros.
7. Evita acumulación de escombros y basuras.
8. Si observas fugas de agua informa oportunamente a las autoridades.

#PrevencióndelRiesgo
Juntos cuidamos de Antioquia

Alertas



Vendaval



Avenida
Torrencial



Deslizamientos
de tierra



Deslizamientos
en vías

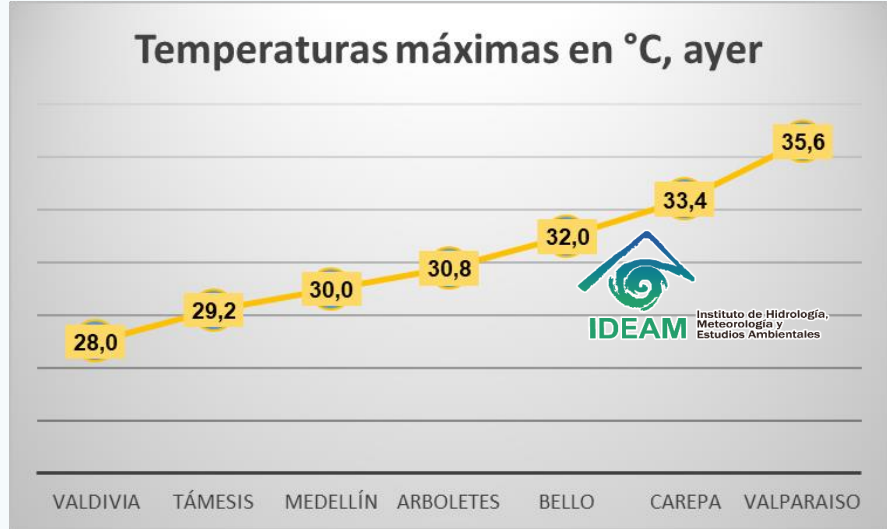
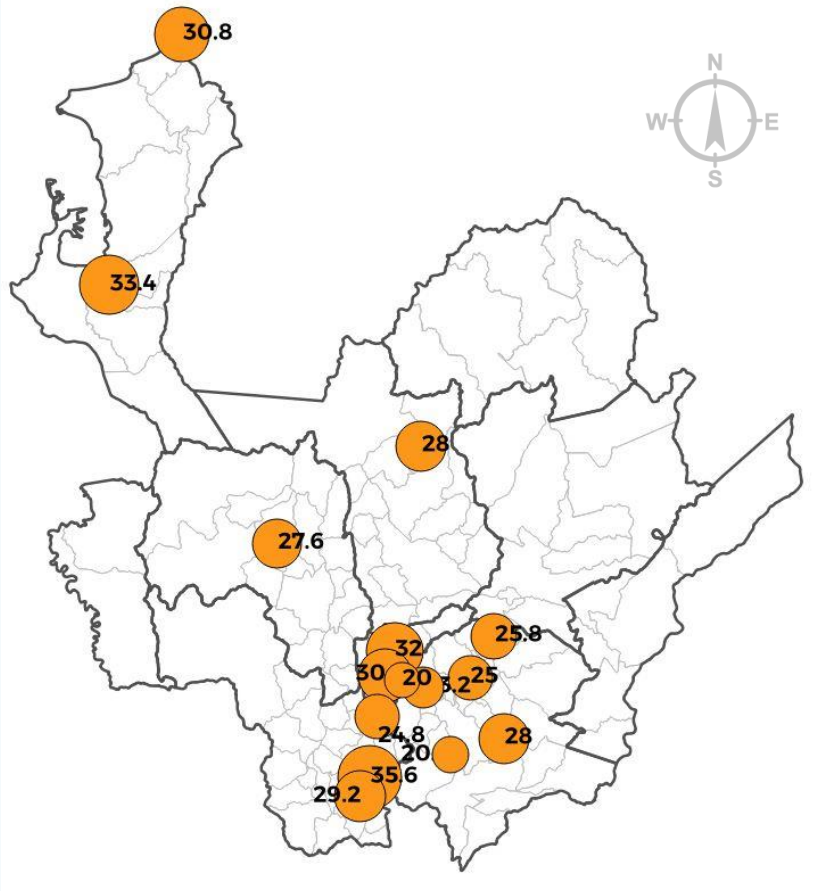


Incendios
Forestales



Sequias

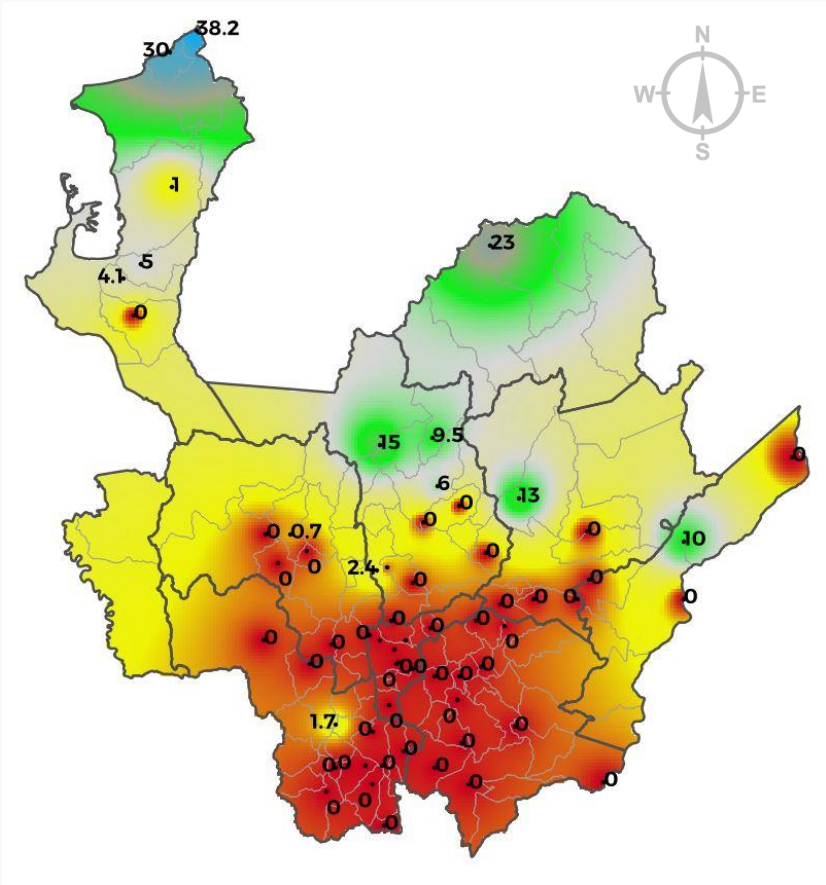
TEMPERATURA MÁXIMA DEL DÍA ANTERIOR



PRECIPITACIÓN EN 24 HRS (7:00 AM DE AYER A 7:00 AM DE HOY)



Las lluvias más intensas ayer, se reportaron en: Arboletes con 38,2 mm, San Juan de Urabá con 30,0 mm, Caucasia con 23,0 mm, Ituango-Sta Rita con 15,0 mm, Amalfi con 13,0 mm y Puerto Berrio con 10,0 mm.



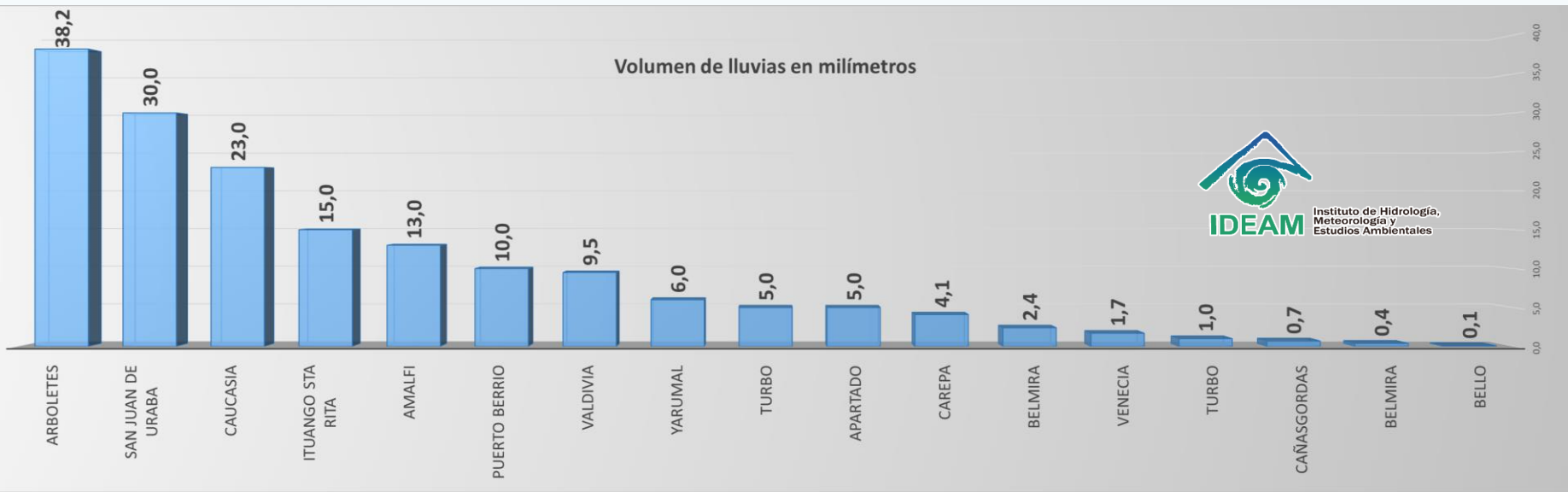
Deslizamientos

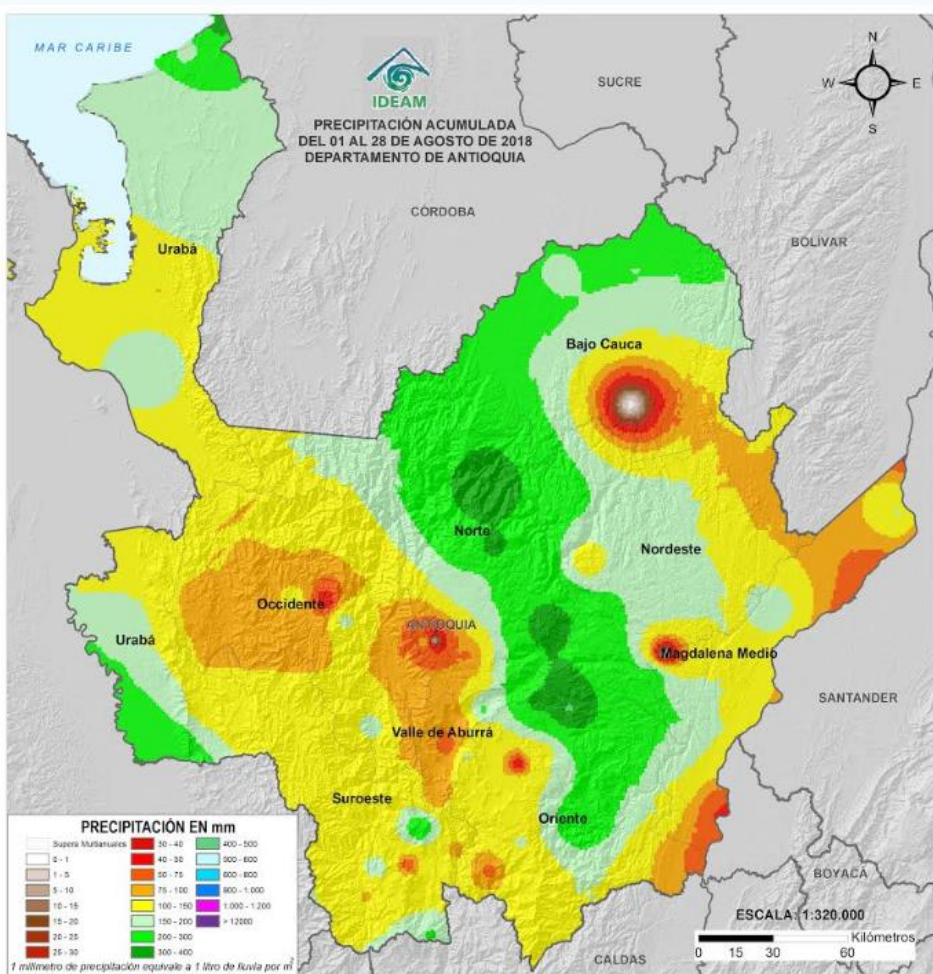
Reduce #YoCuidoLasLaderas

1

1. Verifica si estás ubicado en una zona de movimientos en masa.
2. No compres ni alquiles lotes o viviendas en zonas de ladera.
3. Maneja adecuadamente las aguas lluvia y negras.
4. Construye sólo con asesoría técnica.

#PrevencióndelRiesgo
Juntos cuidamos de Antioquia





LLUVIAS ACUMULADAS EN 1 AL 28 DE AGOSTO 2018

Entre el 1 y 28 de agosto el comportamiento de las lluvias acumuladas es el siguiente:

<50 mm: Sur de Nordeste y Norte, y Bajo Cauca.

75 - 100 mm: Occidente, Aburrá, Magdalena Medio, sur de Norte y Nordeste.

100 mm - 150 mm: Urabá, Nordeste, Atrato Medio, Occidente, Suroeste y Oriente.

150 mm - 300 mm: Norte, Bajo Cauca, Nordeste, Oriente y sur de Atrato Medio.

NOTA: Recordemos que 1 milímetro de agua recogida en el pluviómetro corresponde a 1 litro caído en un metro cuadrado.

Ejemplo: 10 mm de lluvia = 10 litros de agua en 1 metro cuadrado

ANOMALIA DE PRECIPITACIÓN DIARIA 1 AL 28 DE AGOSTO

Este mapa indica si las precipitaciones se han comportado por encima o por debajo de lo normal de acuerdo a valores climatológicos históricos.

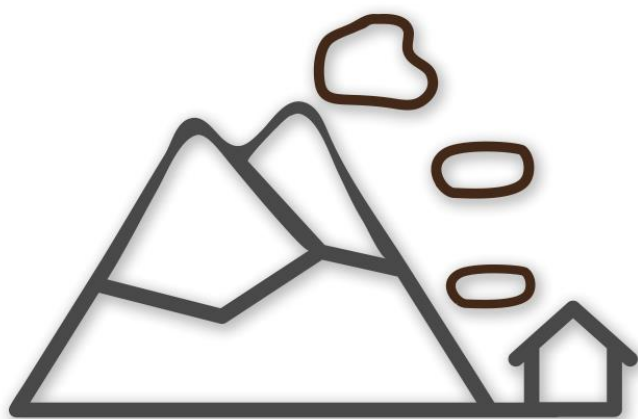
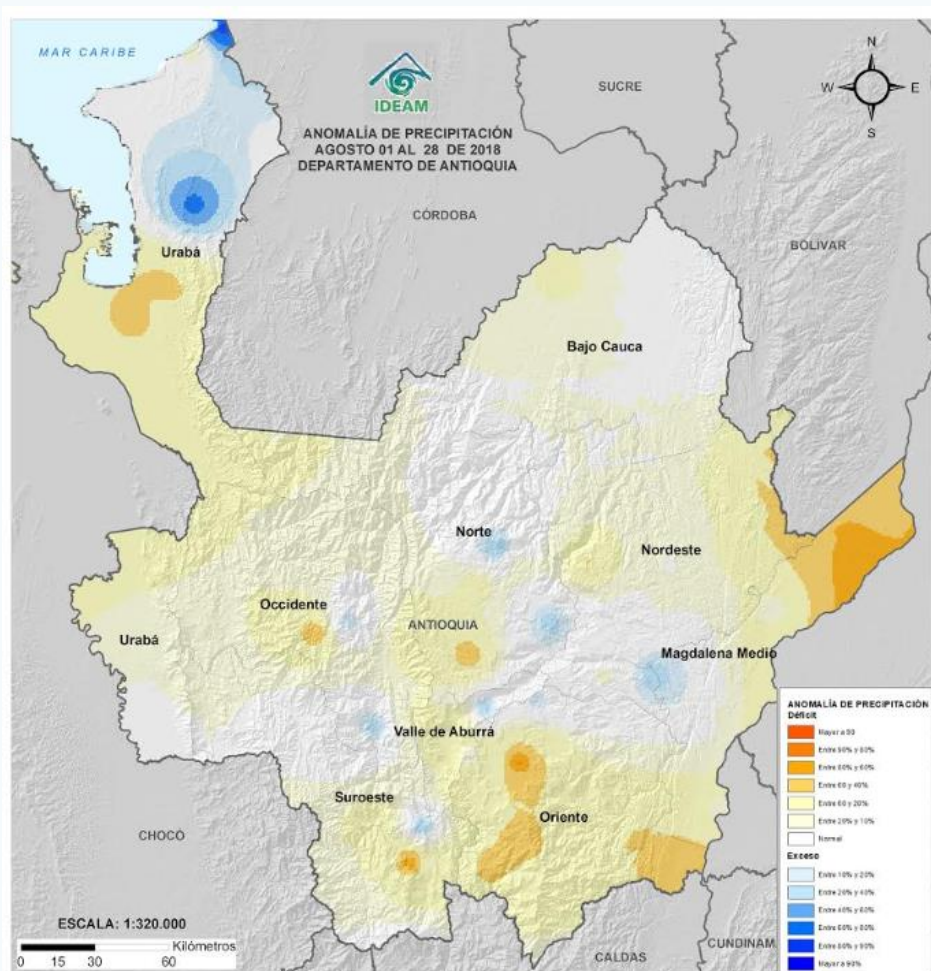
Lluvias moderadamente por debajo de lo normal: Magdalena Medio

Lluvias ligeramente por debajo de lo normal: Bajo Cauca, Norte, Urabá, Nordeste y Aburrá.

Lluvias moderadamente por encima de lo normal: norte de Urabá.

Lluvias moderadamente por encima de lo normal: Norte, sur de Nordeste, norte de Aburrá.

Lluvias cercanas a lo normal: Bajo Cauca, Norte, Nordeste y Suroeste.



Deslizamientos

#PrevenciónDelRiesgo
Juntos cuidamos de Antioquia



**Incendios de la
cobertura Vegetal**

#PrevenciónDelRiesgo
Juntos cuidamos de Antioquia

ICONOGRAFÍA

ICONO	EVENTO	DEFINICIÓN
	Creciente Súbita	Incremento de los niveles (caudales) de las corrientes, se asocian con escorrentía superficial y aumento de las lluvias en las cabeceras de las cuencas (tanto la principal como la de sus afluentes).
	Incremento Súbitos	Cuando se presentan desembalses por el vertedero de una presa, cuyos caudales van directamente a la corriente ubicada aguas abajo de la misma; los pobladores observan incrementos rápidos de las corrientes aunque éstos NO los asocian con lluvias.
	Niveles Altos	Incremento del nivel de un río cuando estos se aproximan a los umbrales de referencia (amarillo, naranja, rojo); éstos umbrales o niveles de referencia se determinan en cada punto de monitoreo y por esa razón, cuando se mantiene un incremento sostenido, se emiten las respectivas alertas.
	Vendaval	Incremento rápido de la velocidad del viento en un corto lapso de tiempo.
	Oleaje Fuerte	Es el incremento en la altura de las olas debido a un incremento en los vientos y en la presión atmosférica.
	Huracán	Fenómenos meteorológicos que se originan en el océano, ocasionan vientos muy fuertes y lluvias torrenciales. Estos sistemas se desplazan sobre el mar y dependiendo del calor y la humedad pueden fortalecer y convertirse según su velocidad y potencia en una depresión tropical, que dará paso a una tormenta tropical y posteriormente a un huracán
	Tiempo Lluvioso	Evento de lluvia de carácter moderado a fuerte y persistente.
	Granizo	Es un tipo de precipitación sólida en forma de bola de hielo. Generalmente este evento sucede en las tardes.
	Helada Meteorológica	Ocurrencia de una temperatura igual o menor a 0°C a un nivel de 2 metros sobre el nivel del suelo. Lashedadas son más probables cuando se presentan altas temperaturas vespertinas el día anterior, vientos en calma, muy poca nubosidad y baja humedad en el ambiente.
	Avenida Torrencial	Es el aumento del nivel de un río o quebrada que arrastra material, como rocas, árboles o tierra.
	Deslizamientos de tierra	Desplazamiento del terreno, suelo o roca que pueden presentarse en zonas de ladera. Generados por lluvias persistentes, sismos y en mayor proporción por actividades humanas desarrolladas de manera inadecuada.
	Deslizamientos en vías	Vías identificadas con potencialidad de deslizamientos y caídas de rocas.
	Incendios Forestales	Fuego que se propaga sin control, consumiendo material vegetal ubicado en áreas forestales. Generados por rayos, volcanes y en mayor proporción por acciones humanas.
	Sequias	Temporadas de baja disponibilidad de agua debido a la reducción de lluvias, donde la humedad del suelo es baja y disminuyen los ríos, lagos y embalses.
	Niebla	Fenómeno meteorológico en donde diminutas partículas de agua están en suspensión y ocasionan la reducción de visibilidad, muy peligrosa para las operaciones aéreas y el desplazamiento de tráfico terrestre.
	Tormentas Eléctricas	Fenómeno meteorológico con presencia de rayos, truenos y relámpagos, por lo general acompañado de lluvias fuertes y en ocasiones granizo. También existen tormentas secas sin presencia de lluvias.

Síguenos en:

 Instituto IDEAM
Dapard Antioquia

 @IDEAMColombia
@DapardAntioquia

 ideam.instituto
Dapard Antioquia



Instituto de Hidrología,
Meteorología y
Estudios Ambientales